

Vandœuvres 67

Route de Vandœuvres 67,
1253 Vandœuvres

Construction d'un habitat groupé de cinq logements (THPE) et garage



Image de projection côté sud-ouest



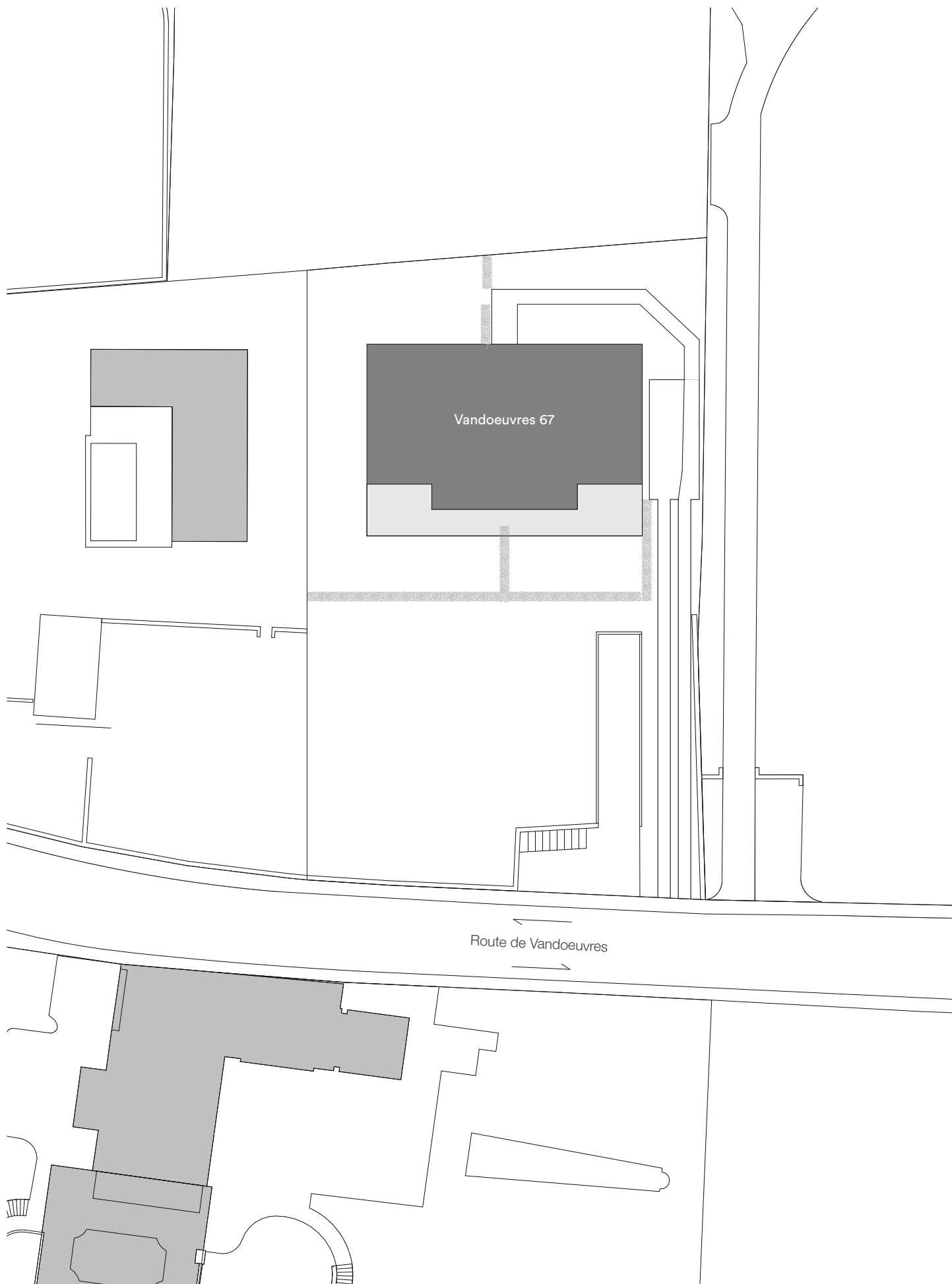
Image de projection côté nord-est

HertelTan Architectes EPF SIA

Alexander HERTEL arch. dipl. EPF SIA
Christopher TAN arch. dipl. EPF SIA

Rue des Maraîchers 8
CH – 1205 Genève

herteltan.ch
Tél.: +41 (0)22 310 15 73
E-mail: info@herteltan.ch



Route de Vandoeuvres

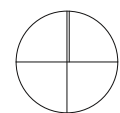
HertelTan Architectes EPF SIA
Rue des Maraîchers 8 +41 (0)22 310 15 73
1205 Genève info@herteltan.ch

Immeuble de 5 logements et garage
Route de Vandoeuvres 67
1253 - Commune de Vandoeuvres

Plan masse

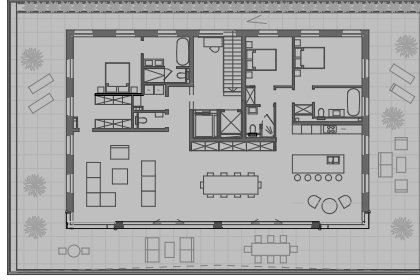
Échelle
1:500

Date
24.09.19



— NIVEAU 2

LOT 05
SRF B: 256.62 m²



— NIVEAU 1

LOT 03
SRF B: 196.18 m²

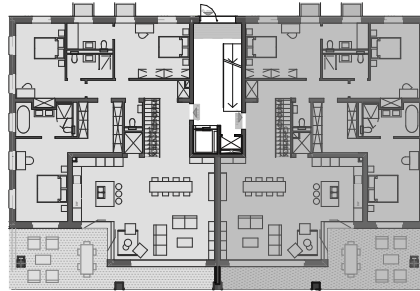


LOT 04
SRF B: 196.18 m²

LOT 05
SRF B: 13.64 m²

— NIVEAU 0

LOT 01
SRF B: 196.18 m²
Jardin : 410.00 m²

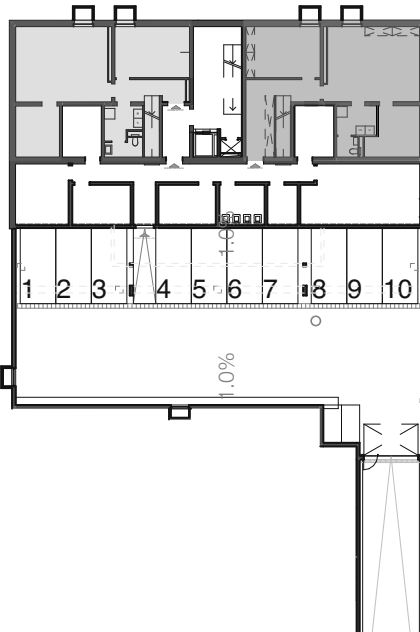


LOT 02
SRF B: 196.18 m²

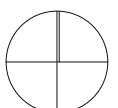
Jardin : 263.00 m² **202 m²**

— NIVEAU -1

LOT 01
SRF B: 94.32 m²



LOT 02
SRF B: 101.79 m²





LOT 01 Niveau 0



LOT 01 Niveau -1



HertelTan Architectes EPF SIA
 Rue des Maraîchers 8 +41 (0)22 310 15 73
 1205 Genève info@herteltan.ch

LOT 01

Etage :
 Rez-de-chaussée
 Rez-1

Surface SBP :
 196 m²
 94 m²

Surface terrasse :
 38,5 m²

Surface jardin :
 410 m²

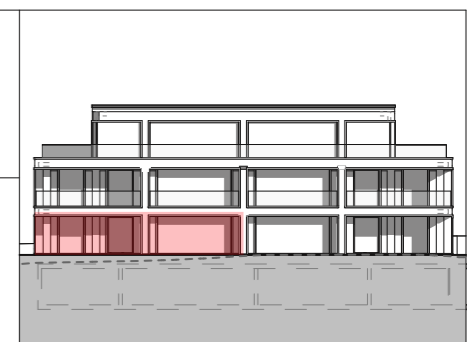
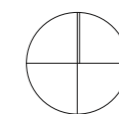
Chambres :
 3

LOT 01

Échelle
 1:100

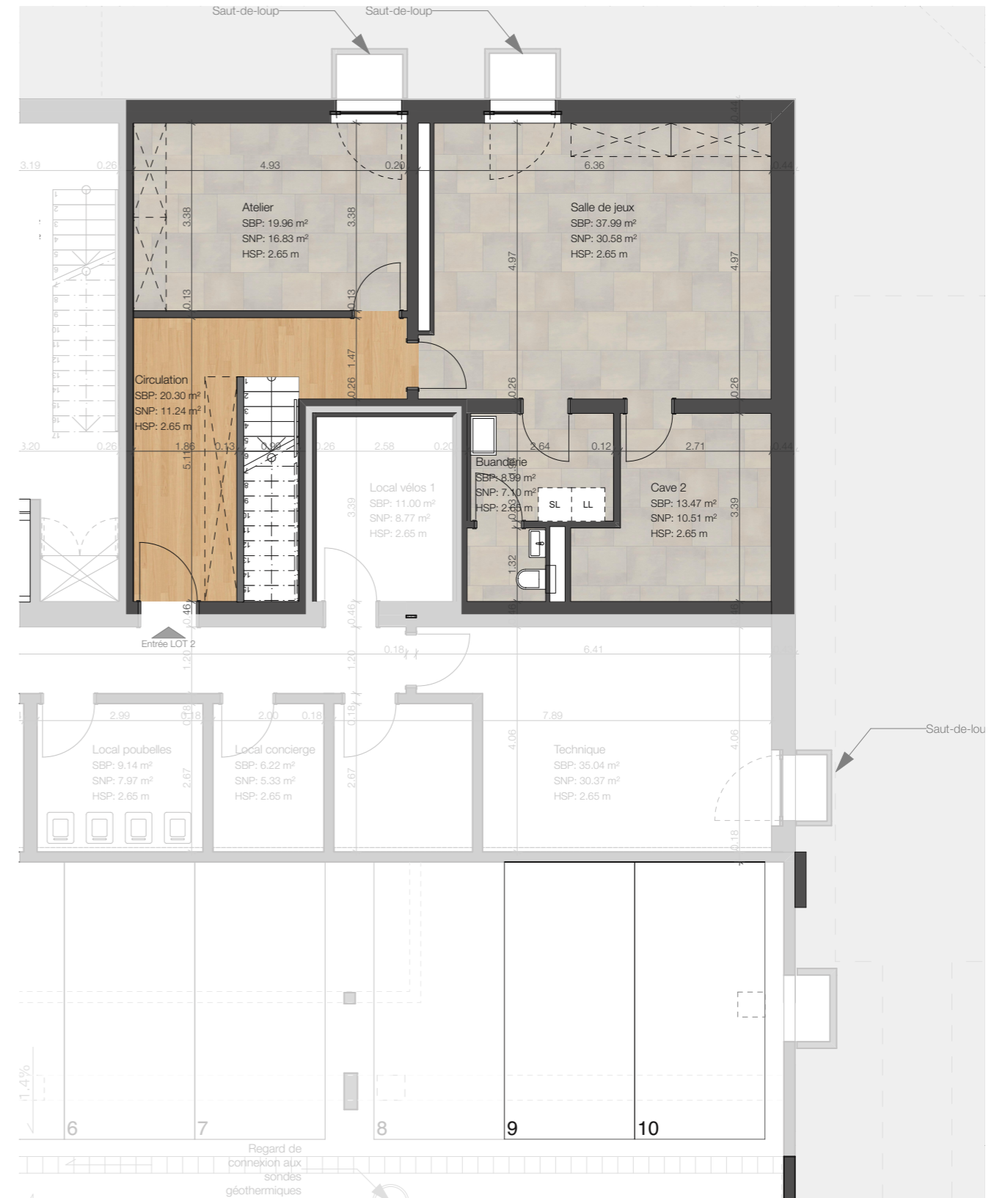
Date
 24.09.19

Immeuble de 5 logements et garage, Route de Vandoeuvres 67, 1253 - Commune de Vandoeuvres





LOT 02 Niveau 0



LOT 02 Niveau -1



HertelTan Architectes EPF SIA
 Rue des Maraîchers 8 +41 (0)22 310 15 73
 1205 Genève info@herteltan.ch

LOT 02

Etage :
 Rez-de-chaussée
 Rez-1

Surface SBP :
 196 m²
 101,5 m²

Surface terrasse :
 37 m²

Surface jardin :
 202 m²

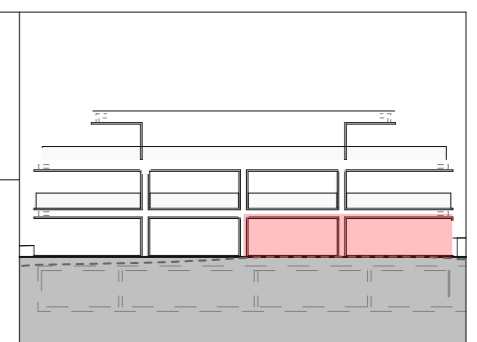
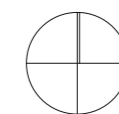
Chambres :
 3

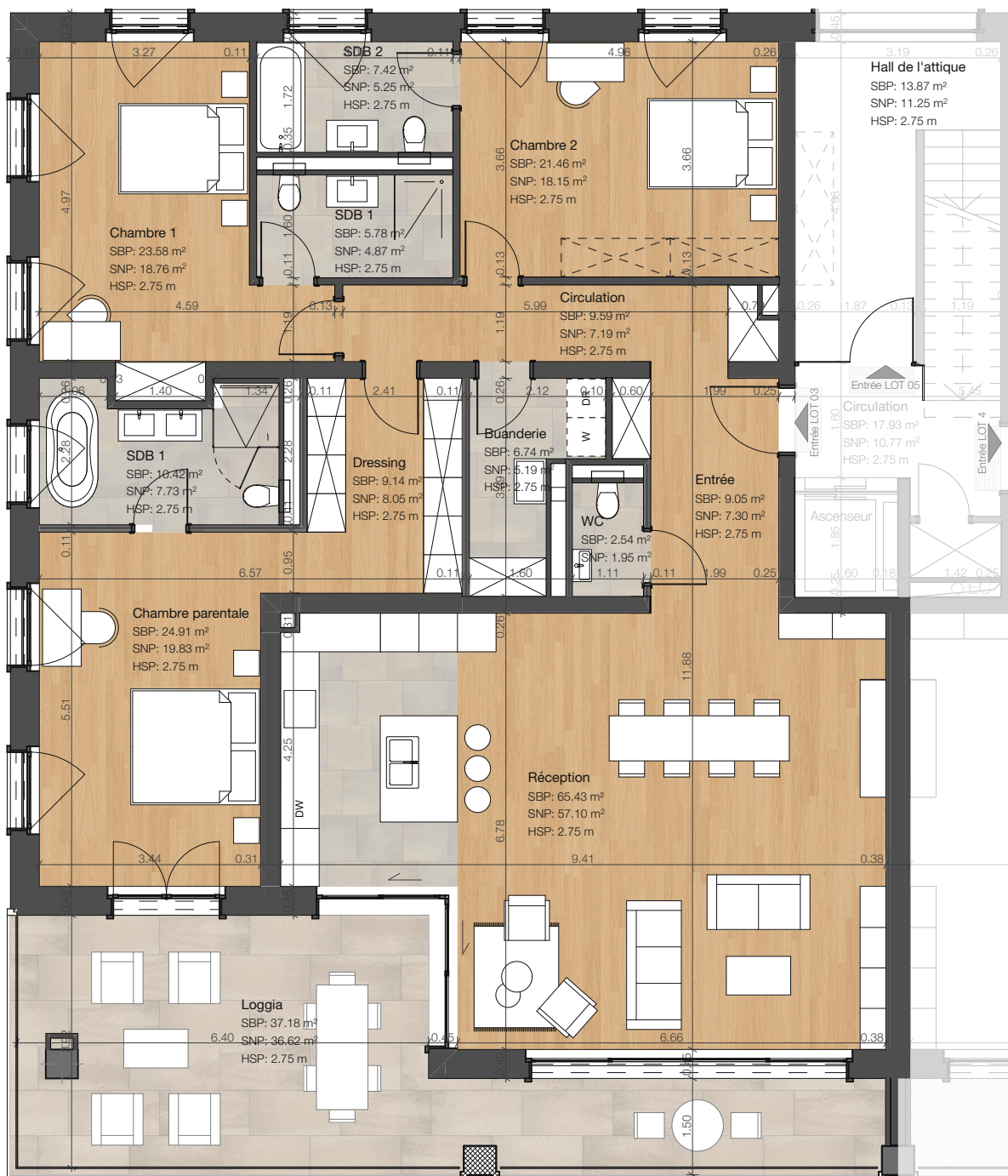
LOT 02

Échelle
 1:100

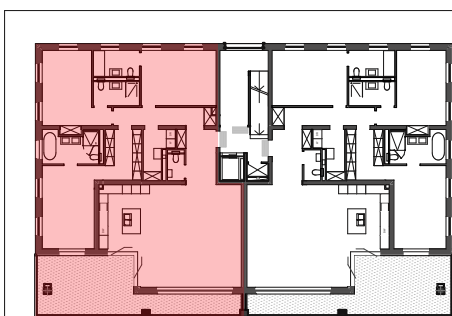
Date
 07.05.20

Immeuble de 5 logements et garage THPE, Route de Vandoeuvres 67, 1253 - Commune de Vandoeuvres





LOT 03 Niveau 1



LOT 03

Etage : 1^{er}

Surface SBP : 196 m²

Surface terrasse : 37 m²

Surface cave : 10 m²

Chambres : 3



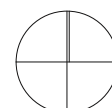
HertelTan Architectes EPF SIA
Rue des Maraîchers 8 +41 (0)22 310 15 73
1205 Genève info@herteltan.ch

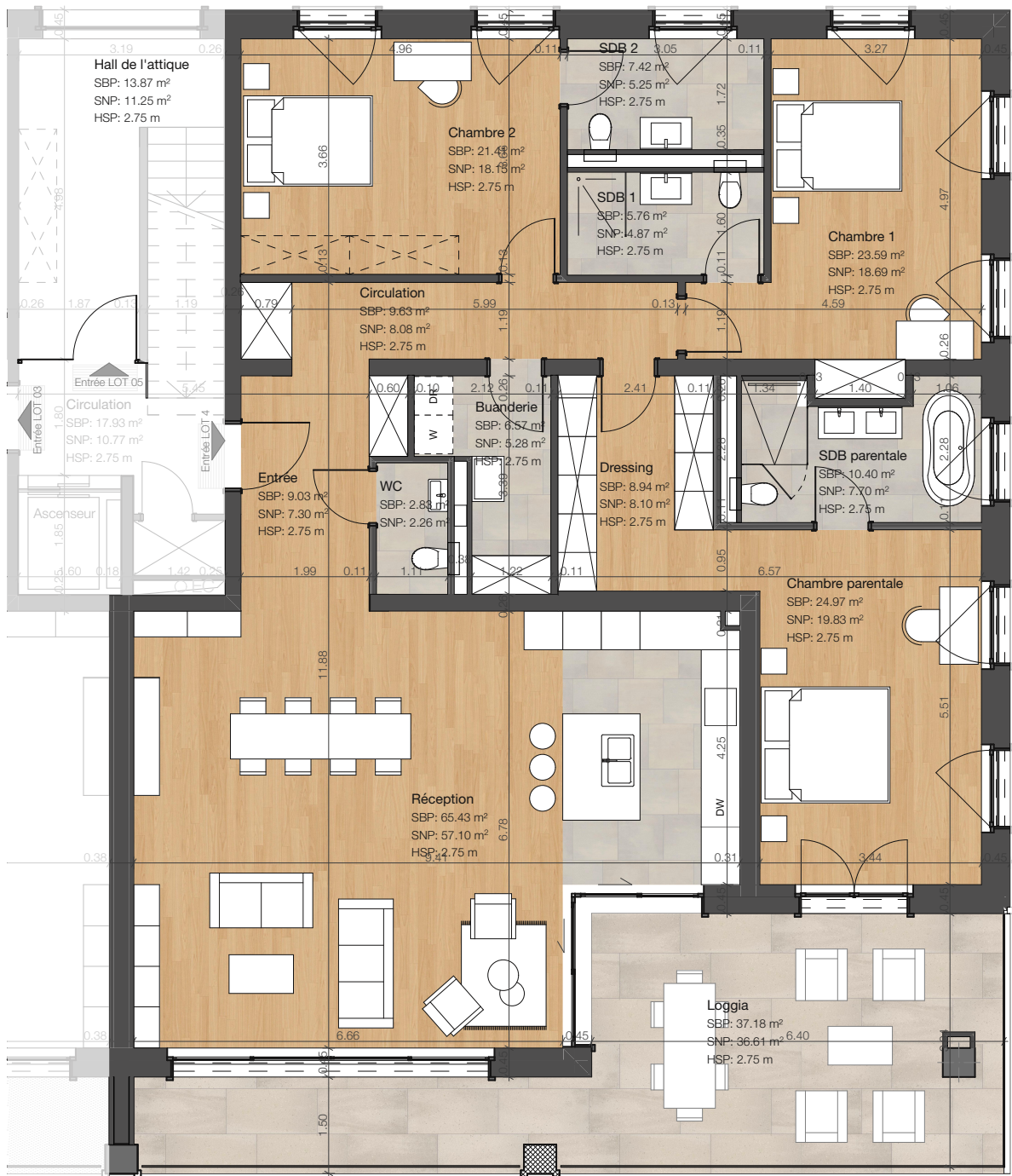
Immeuble de 5 logements et garage
Route de Vandoeuvres 67
1253 - Commune de Vandoeuvres

Échelle
1:100

LOT 03

Date
24.09.19





LOT 04 Niveau 1

LOT 04

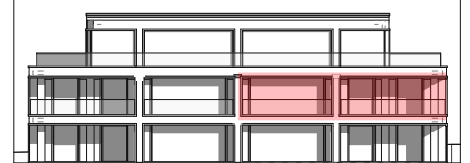
Etage : 1^{er}

Surface SBP : 196 m²

Surface terrasse : 37 m²

Surface cave : 10 m²

Chambres : 3



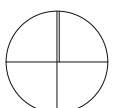
HertelTan Architectes EPF SIA
Rue des Maraîchers 8 +41 (0)22 310 15 73
1205 Genève info@herteltan.ch

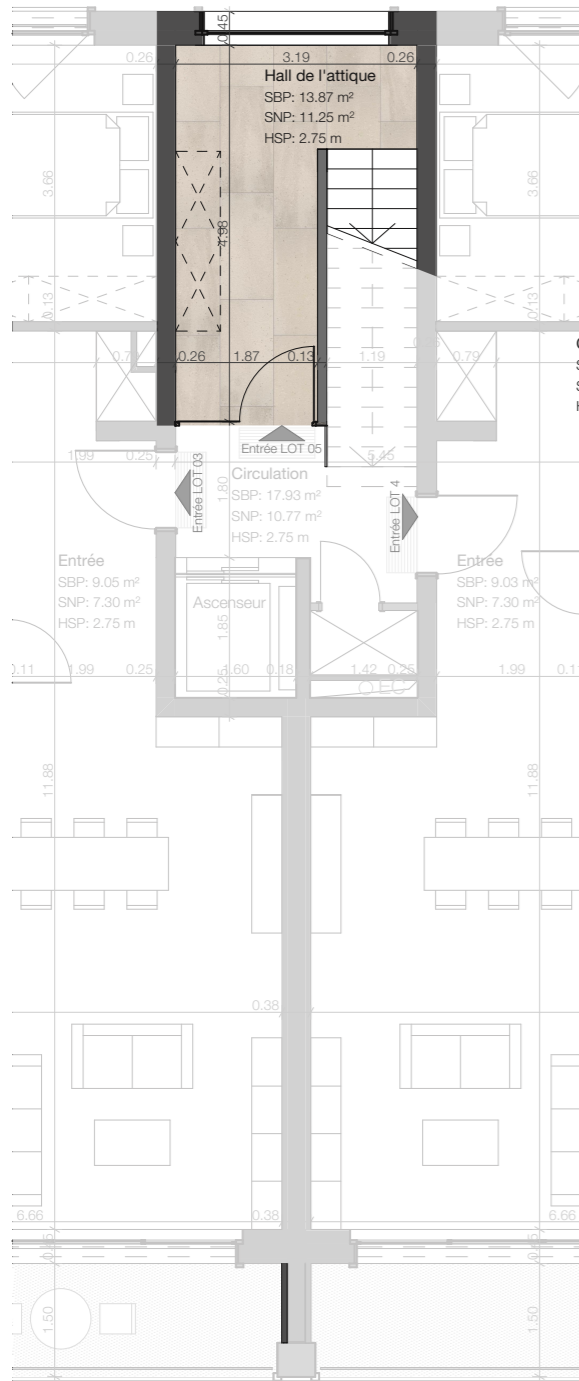
Immeuble de 5 logements et garage
Route de Vandoeuvres 67
1253 - Commune de Vandoeuvres

Échelle
1:100

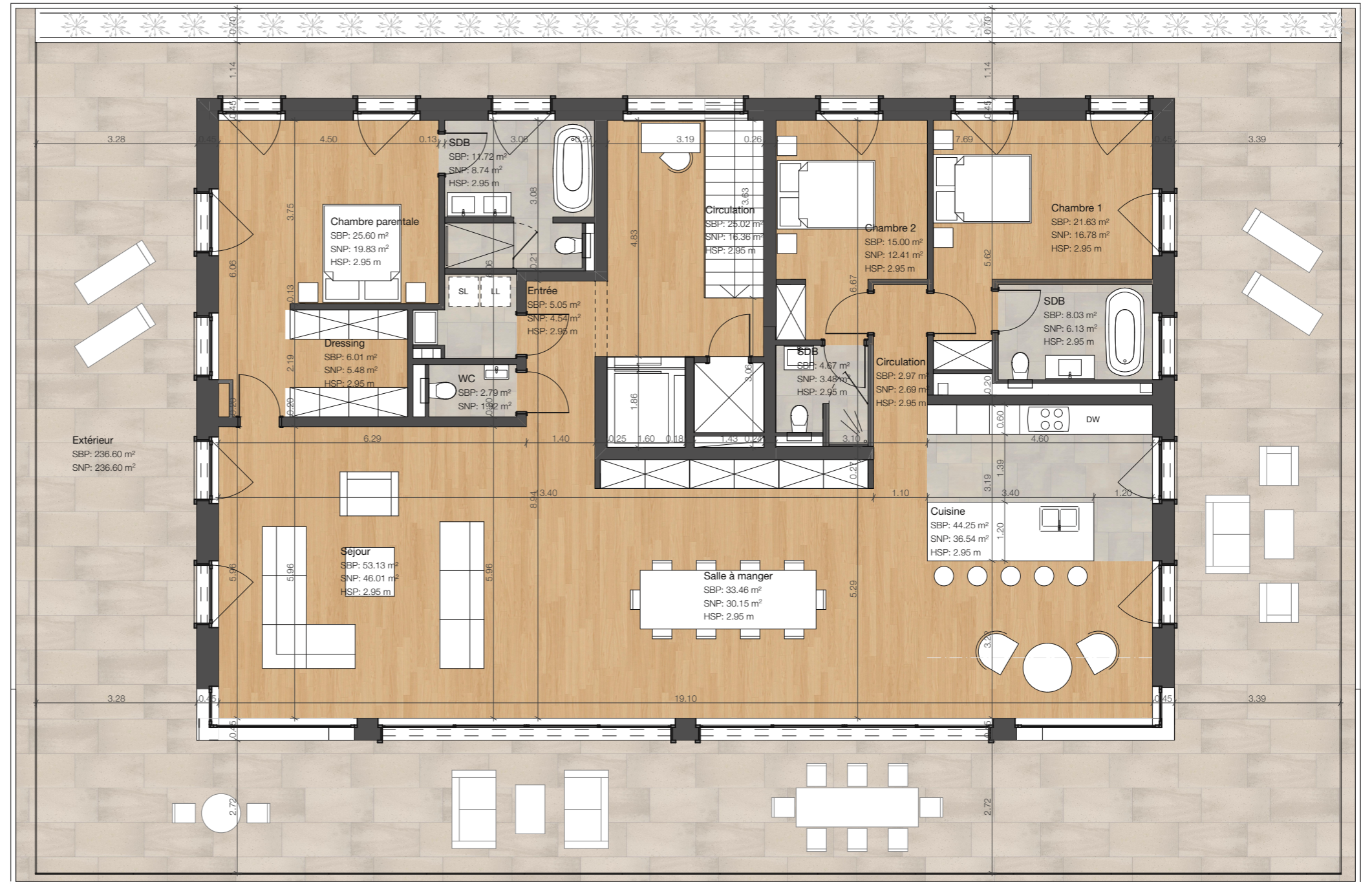
LOT 04

Date
24.09.19

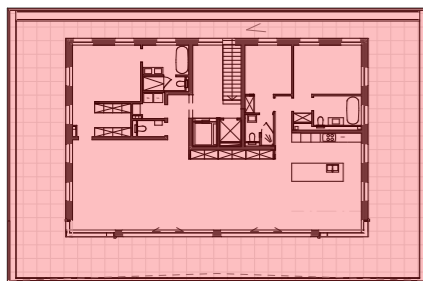




LOT 05 Niveau 1



LOT 05 Niveau 2



HertelTan Architectes EPF SIA
Rue des Maraîchers 8 +41 (0)22 310 15 73
1205 Genève info@herteltan.ch

LOT 05

Échelle
1:100

Date
24.09.19

LOT 05

Etage :
2^{ème} (attique)
1^{er} (hall d'entrée)

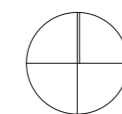
Surface SBP :
257 m²
14 m²

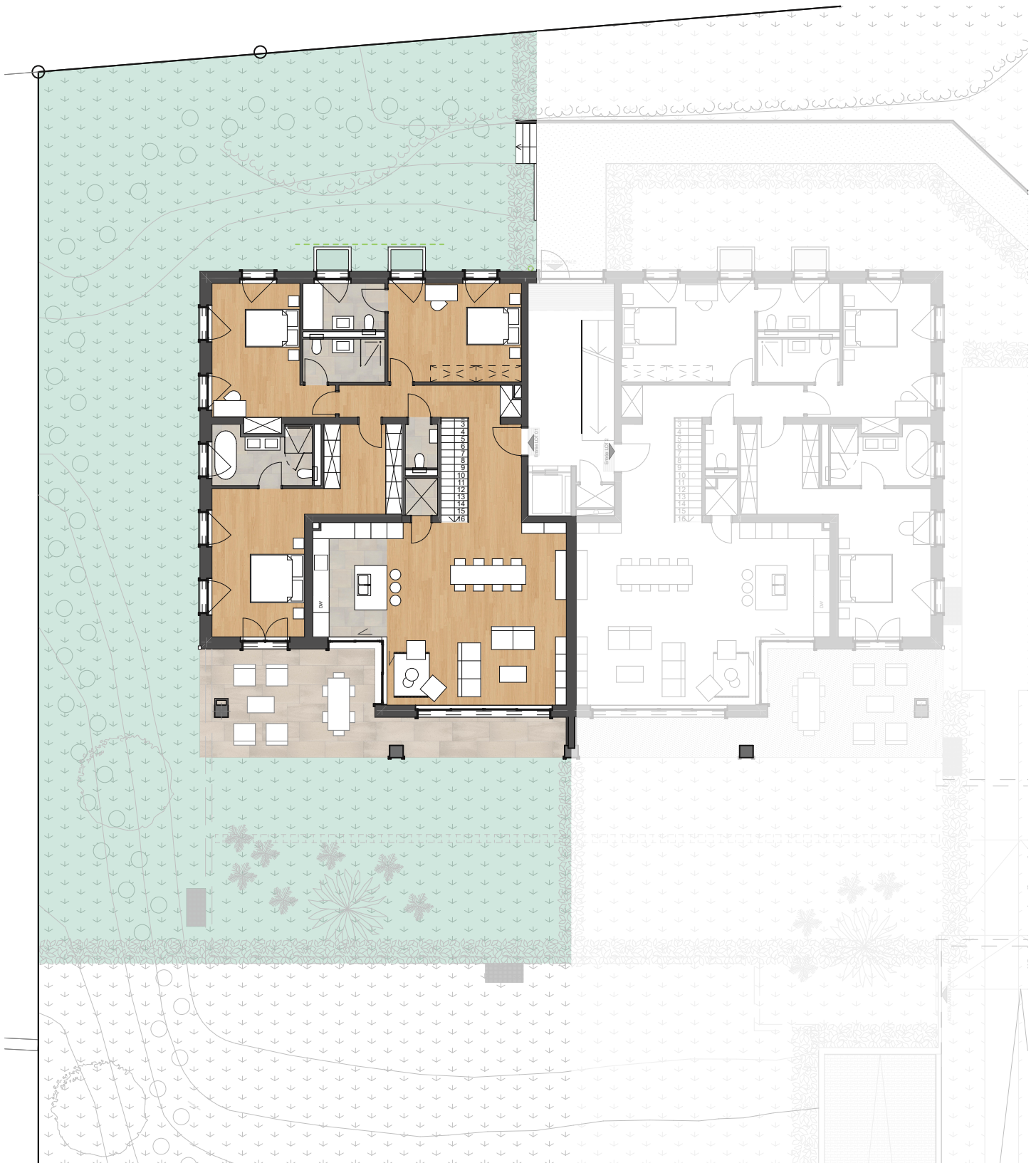
Surface terrasse :
236 m²

Surface cave :
14 m²

Chambres :
3

Immeuble de 5 logements et garage, Route de Vandoeuvres 67, 1253 - Commune de Vandoeuvres





LOT 01

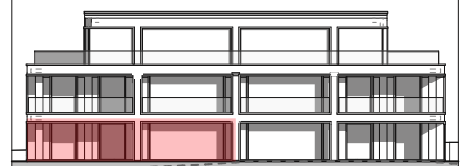
Etage : Rez-de-chaussée et Rez-1

Surface SBP : 196 m² + 94 m²

Surface terrasse : 38,5m²

Surface jardin : 410 m²

Chambres : 3



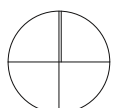
HertelTan Architectes EPF SIA
Rue des Maraîchers 8 +41 (0)22 310 15 73
1205 Genève info@herteltan.ch

Immeuble de 5 logements et garage
Route de Vandoeuvres 67
1253 - Commune de Vandoeuvres

Échelle
1:200

LOT 01 + jardin

Date
24.09.19





LOT 02

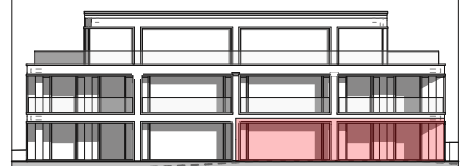
Etage : Rez-de-chaussée et Rez-1

Surface SBP : 196 m² +101,5m²

Surface terrasse : 37m²

Surface jardin : 202 m²

Chambres : 3



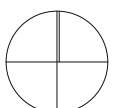
HertelTan Architectes EPF SIA
 Rue des Maraîchers 8 +41 (0)22 310 15 73
 1205 Genève info@herteltan.ch

Immeuble de 5 logements et garage
 THPE
 Route de Vandoeuvres 67
 1253 - Commune de Vandoeuvres

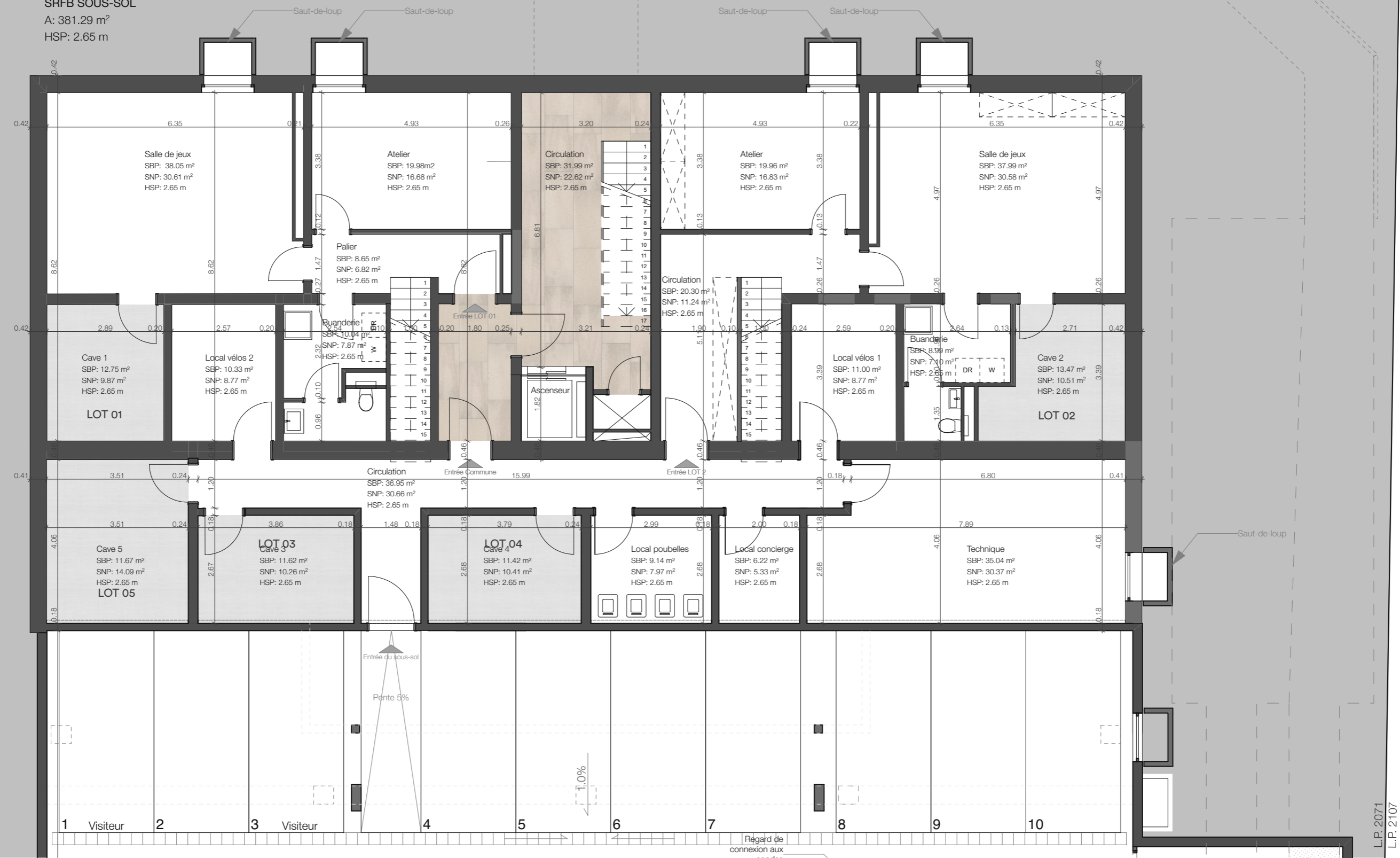
Échelle
 1:200

LOT 02 + jardin

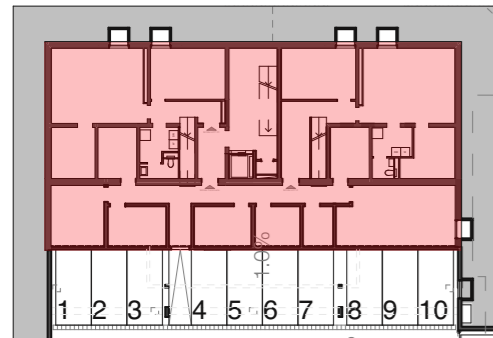
Date
 01.05.20



SRFB SOUS-SOL
 A: 381.29 m²
 HSP: 2.65 m



L.P. 2071
 L.P. 2107



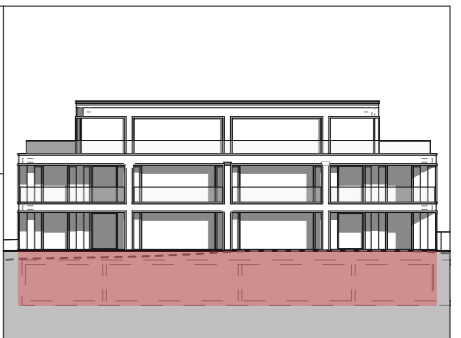
HertelTan Architectes EPF SIA
 Rue des Maraîchers 8 +41 (0)22 310 15 73
 1205 Genève info@herteltan.ch

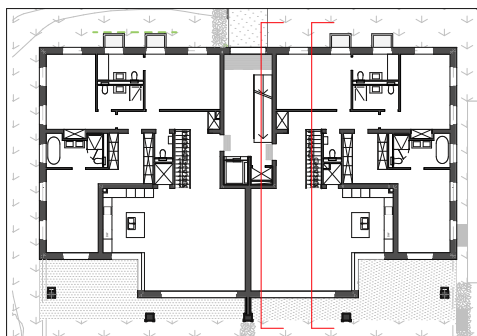
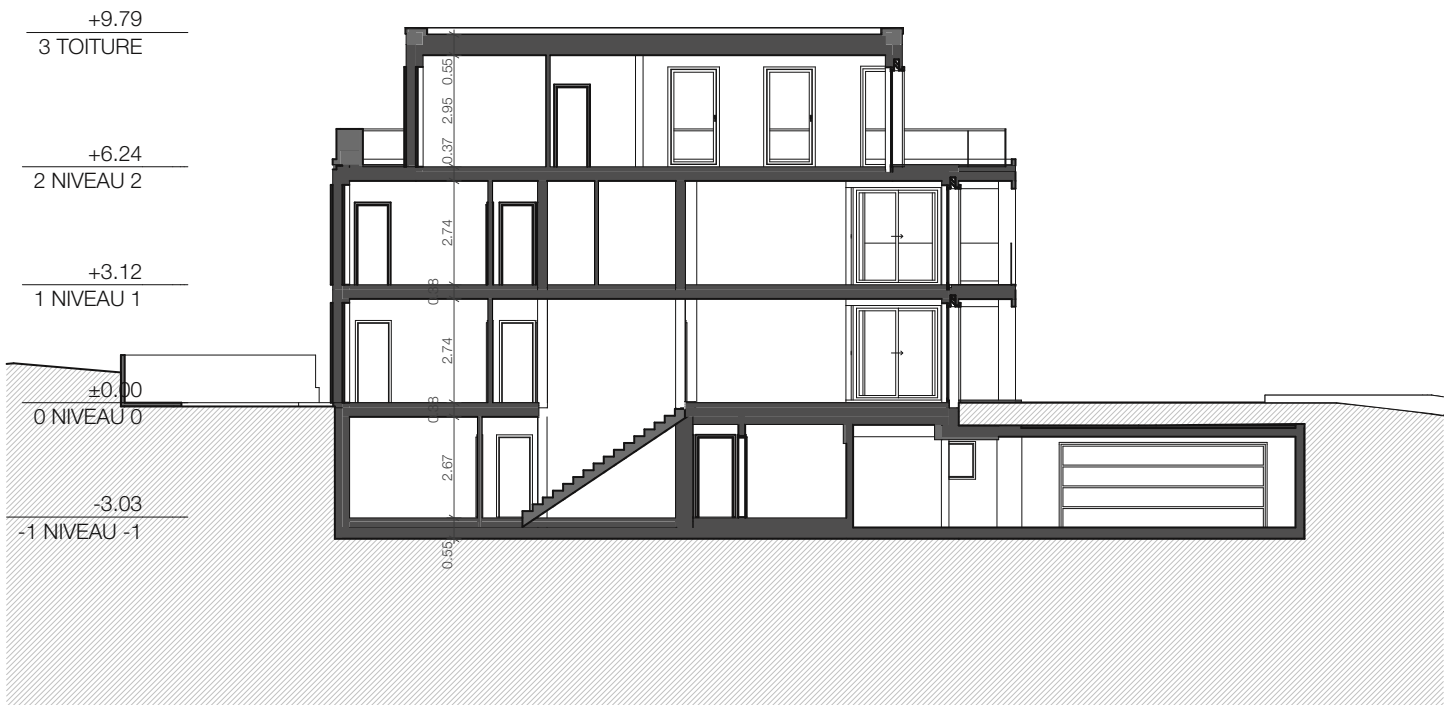
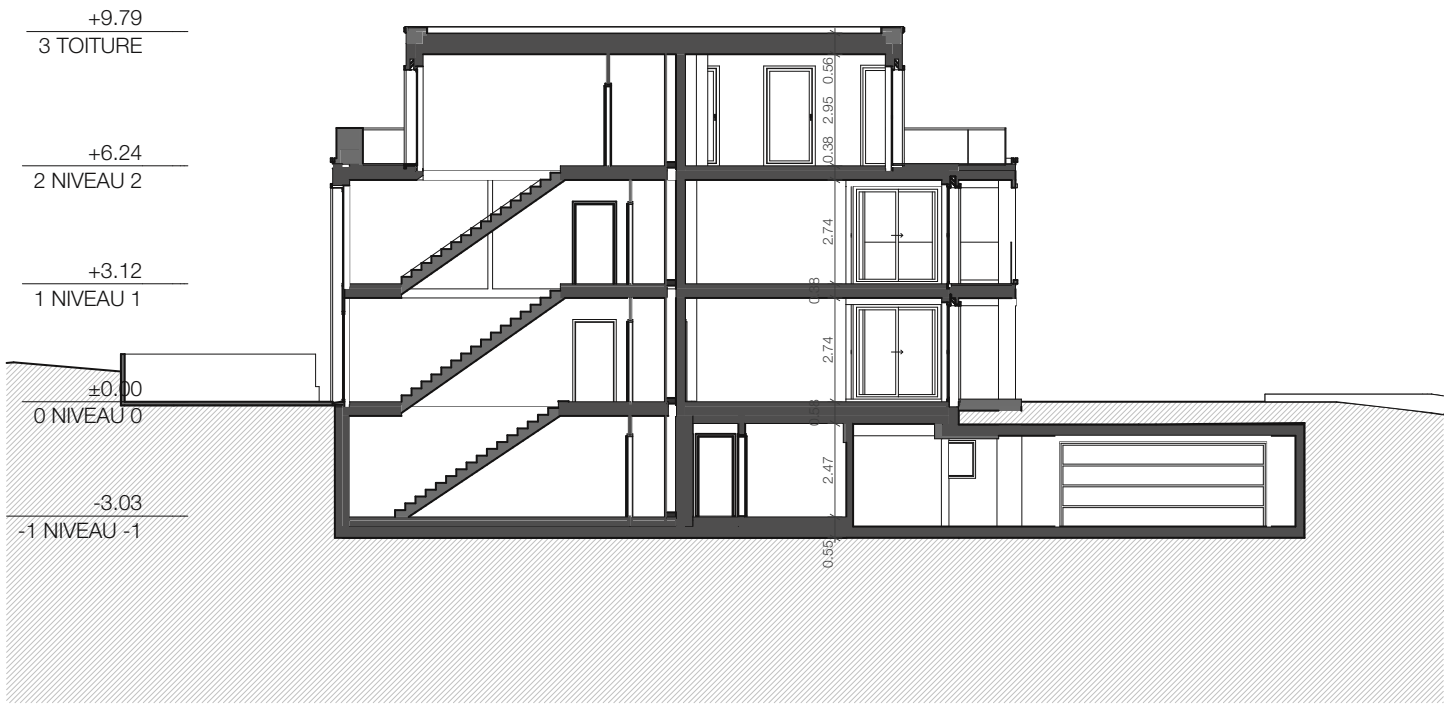
Affectation caves

Échelle 1:100 Date 24.09.19

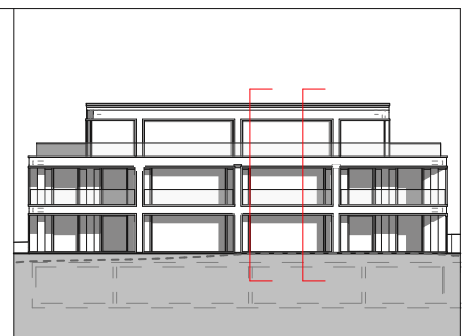
LOT 01	LOT 02	LOT 03	LOT 04	LOT 05
10m2	10m2	10m2	10m2	14m2

Immeuble de 5 logements et garage, Route de Vandoeuvres 67, 1253 - Commune de Vandoeuvres





Coupes
transversales



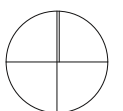
HertelTan Architectes EPF SIA
Rue des Maraîchers 8 +41 (0)22 310 15 73
1205 Genève info@herteltan.ch

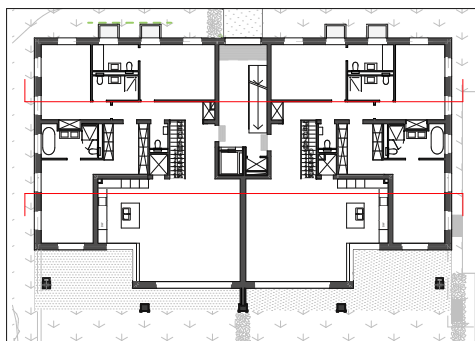
Immeuble de 5 logements et garage
Route de Vandoeuvres 67
1253 - Commune de Vandoeuvres

Coupes transversales

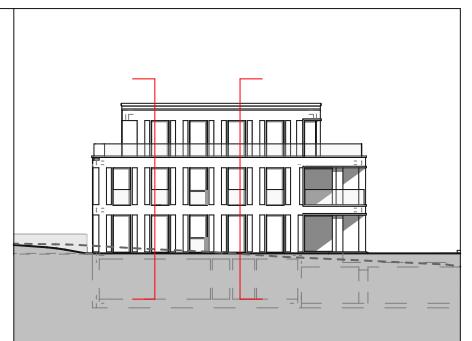
Échelle
1:200

Date
24.09.19





Coupes
longitudinales



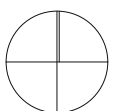
HertelTan Architectes EPF SIA
Rue des Maraîchers 8 +41 (0)22 310 15 73
1205 Genève info@herteltan.ch

Immeuble de 5 logements et garage
Route de Vandoeuvres 67
1253 - Commune de Vandoeuvres

Coupes longitudinales

Échelle
1:200

Date
24.09.19





Élévation Nord



Élévation Sud

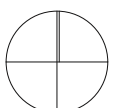
HertelTan Architectes EPF SIA
 Rue des Maraîchers 8 +41 (0)22 310 15 73
 1205 Genève info@herteltan.ch

Immeuble de 5 logements et garage
 Route de Vandoeuvres 67
 1253 - Commune de Vandoeuvres

Élévations Nord et Sud

Échelle
 1:200

Date
 24.09.19





Élévation Nord



Élévation Sud

HertelTan Architectes EPF SIA
 Rue des Maraîchers 8 +41 (0)22 310 15 73
 1205 Genève info@herteltan.ch

Immeuble de 5 logements et garage
 Route de Vandoeuvres 67
 1253 - Commune de Vandoeuvres

Élévations Ouest et Est

Échelle
 1:200

Date
 24.09.19

